

Kurzbericht



Tourist-Information Bernau | ©Tourist-Information Bernau im Schwarzwald

Tourist-Information Bernau

Rathausstraße 18 Ortsteil
Innerlehen
79872 Bernau im Schwarzwald

Tel: +49 7675 160030

tourist-information@bernau-
schwarzwald.de
[https://www.bernau-schwarzwald.de/de/
service/](https://www.bernau-schwarzwald.de/de/service/)

Herzlich willkommen!

Bernau Innerlehen entdecken

Kommen Sie mit auf unsere Tour durch Innerlehen. Wir starten am Rathaus der Gemeinde. Im gleichen Gebäude befindet sich auch die Tourist-Information und das Hans-Thomas-Museum, welche barrierefrei zugänglich sind. In unmittelbarer Nähe zum Rathaus befindet sich die Kirche St. Johann. Der Weg zur Kirche ist gepflastert, leicht befahrbar und steigt stufenlos an. Um die Kirche zu besichtigen, kann der ebenerdige Seiteneingang rechts neben dem Haupteingang genutzt werden. Zum Öffnen der Tür wird viel Kraftaufwand benötigt. Direkt neben der Kirche befindet sich der idyllische Kurpark, welcher über geschotterte Wege zugänglich ist. Außerdem führt eine Holzbrücke mit einem leichten Absatz über einen größeren Teich mit Springbrunnen. Sitzbänke und ein Kneippbecken laden die Gäste zum Verweilen ein. In der Nähe des Kurparks liegt auch das Kurhaus, welches im Eingangsbereich eine

Ausstellung zum Biosphärengebiet Schwarzwald präsentiert. Darüber hinaus gibt es in der Parkanlage einen Pavillon, auf welchem bei schönem Wetter Konzerte stattfinden. Bei schlechtem Wetter finden die geplanten Konzerte im Kurhaus statt. Dieser Konzertplatz ist mit Sitzbänken und einer Tischtennisplatte ausgestattet. Für die Tischtennisplatte können in der Tourist-Information Schläger und Bälle ausgeliehen werden. Anschließend gibt es die Möglichkeit in einer Entfernung von ca. 350 Metern im Naturparkhotel Schwarzwaldhaus einzukehren, welches stufenlos zugänglich ist. Der Weg zum Naturparkhotel ist asphaltiert. Kaffee und Kuchen oder ein Mittagessen/Abendessen bietet das Hotel. Ein Hotelzimmer für Rollstuhlfahrer kann angefragt werden. Der nächste Ort der Tour ist die Volksbank. An der Zufahrt zur Volksbank befindet sich eine Regenwasserabflussrinne und der Eingang ist zugänglich. An den meisten Wegen stehen Gehwege in Innerlehen zur Verfügung. Von der Volksbank geht es weiter zur nächsten Einkehrmöglichkeit „Hotel das Rößle Bernau“, dessen Hintereingang stufenfrei ist. Anschließend kommen wir zur ca. 170 Metern entfernten Apotheke. Der Vorplatz der Apotheke ist gepflastert und durch eine kleine Erhöhung über die Straße zugänglich. Anschließend führt der Rundgang über eine steil ansteigende asphaltierte Straße zum Sportgeschäft Thoma mit zwei Stufen am Eingang. Neben dem Sportgeschäft befindet sich die Sparkasse mit ebenfalls zwei Treppenstufen. Gegenüber der Sparkasse befindet sich ein Geschenkhaus, welches Haushaltswaren, regionale Produkte, Geschenk- und Dekoartikel anbietet. Eine Stufe muss zum Besuch des Geschäftes bewältigt werden. Unsere Tour endet in 140 Metern Entfernung bei der Bäckerei Theo Stoll, welche ebenfalls am Eingangsbereich zwei Stufen besitzt. Es gibt jedoch auch draußen Sitzplätze und Tische. Nach der Tour befinden wir uns nur wenige Meter entfernt zur Tourist-Information.

PRÜFERGEBNIS

für

Tourist-Information Bernau

79872 Bernau im Schwarzwald, Zertifikats-ID: PA-13516-2023



Dieses Angebot wurde nach den Kriterien
der bundesweiten Kennzeichnung

»Reisen für Alle«

eingestuft und ist berechtigt, im Zeitraum

September 2023 – August 2026

die Auszeichnung

»Barrierefreiheit geprüft«

sowie die dazu gehörigen Piktogramme zu führen
und vertragsgemäß zu nutzen.



Tourist-Information Bernau

©Tourist-Information Bernau
im Schwarzwald



Tourist-Information Bernau

©Tourist-Information Bernau

Barrierefreiheit auf einen Blick

- stufenloser Zugang zur Tourist-Information und allen Räumen und Einrichtungen
- 90 cm Mindestbreite aller Durchgänge/Türen
- WC für Menschen mit Behinderung
- Assistenzhunde willkommen

Informationen für Menschen mit Gehbehinderung und Rollstuhlfahrer

Alle prüfrelevanten Bereiche erfüllen die Qualitätskriterien der Kennzeichnung „**Barrierefreiheit geprüft – teilweise barrierefrei für Menschen mit Gehbehinderung**“.

Einige **Hinweise zur Barrierefreiheit** haben wir nachfolgend zusammengestellt. Detaillierte Angaben finden Sie im Prüfbericht.

- Es gibt keine gekennzeichneten Parkplätze für Menschen mit Behinderung.
- In 50 m Entfernung befindet sich die Bushaltestelle "Innerlehen Rathaus".
- Die Tourist-Information und alle für den Gast nutzbaren und erhobenen Räume und Einrichtungen sind stufenlos zugänglich.
- Alle für den Gast nutzbaren und erhobenen Türen/Durchgänge sind mindestens 90 cm breit.
- Der Schalter ist an der niedrigsten Stelle 85 cm hoch.
- Es ist eine Kommunikationsmöglichkeit im Sitzen vorhanden.

Öffentliches WC neben der Tourist-Information

- Die Bewegungsflächen betragen:
vor dem Waschbecken 161 cm x 120 cm; vor dem WC 162 cm x 89 cm;
links neben dem WC 79 cm x 54 cm; rechts neben dem WC 20 cm x 54 cm.
- Es sind links und rechts vom WC Haltegriffe vorhanden. Der linke Haltegriff ist hochklappbar.
- Das Waschbecken ist eingeschränkt unterfahrbar.
- Es ist ein Alarmauslöser vorhanden.

Öffentliches WC im Kurhaus

- Der Weg zum Kurhaus ist 100 m lang und hat eine Neigung von 8 % über eine Strecke von 30 m.
- Die Bewegungsflächen betragen:
vor dem Waschbecken und dem WC 248 cm x 170 cm;
links neben dem WC 117 cm x 70 cm; rechts neben dem WC 130 cm x 70 cm.
- Es sind links und rechts vom WC hochklappbare Haltegriffe vorhanden.
- Das Waschbecken ist eingeschränkt unterfahrbar.
- Es ist ein Alarmauslöser vorhanden.

Informationen für Menschen mit Hörbehinderung und gehörlose Menschen

Einige **Hinweise zur Barrierefreiheit** haben wir nachfolgend zusammengestellt. Detaillierte Angaben finden Sie im Prüfbericht.

- Es gibt keinen optisch deutlich wahrnehmbaren Alarm.
- Es gibt keine induktive Höranlage.

Informationen für Menschen mit Sehbehinderung und blinde Menschen

Einige **Hinweise zur Barrierefreiheit** haben wir nachfolgend zusammengestellt. Detaillierte Angaben finden Sie im Prüfbericht.

- Assistenzhunde dürfen in alle relevanten Bereiche/Räume mitgebracht werden.
- Alle erhobenen und für den Gast nutzbaren Bereiche sind gut, d.h. hell und blendfrei, ausgeleuchtet.
- Die Beschilderung ist in gut lesbarer und kontrastreicher Schrift gestaltet.
- Informationen sind nicht in Braille- oder Prismenschrift verfügbar.

Informationen für Gäste mit kognitiven Beeinträchtigungen

Einige **Hinweise zur Barrierefreiheit** haben wir nachfolgend zusammengestellt. Detaillierte Angaben finden Sie im Prüfbericht.

- Name bzw. Logo der Einrichtung sind von außen klar erkennbar.
- Es gibt keine Informationen in Leichter Sprache.

Bildergalerie

Wir haben für Sie einige Fotos aus dem Betrieb / Angebot zusammengestellt. In den Detailberichten finden Sie weitere Fotos.



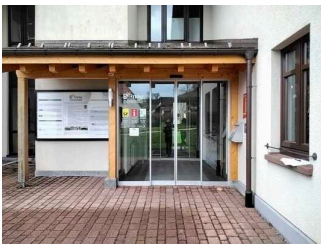
Parken

©Jessica Gäng



ÖPNV

©Jessica Gäng



Eingang

©Jessica Gäng



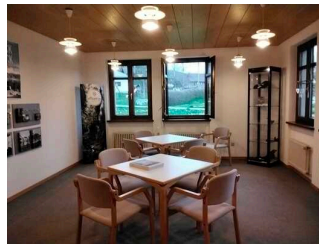
Tourist-Information

©Jessica Gäng



Schalter

©Jessica Gäng



Internet und
Leseraum in der
Tourist-Information

©Jessica Gäng



Kurhaus

©Jessica Gäng



Öffentliches WC

©Jessica Gäng

Informationen zum Kennzeichnungssystem „Reisen für Alle“

Alle nach „Reisen für Alle“ **zertifizierten Betriebe und Orte** erfüllen folgende Kriterien:

- Die Daten und Angaben zur Barrierefreiheit wurden von **externen, speziell geschulten Erhebern** vor Ort erhoben und geprüft. Es handelt sich um keine Selbsteinschätzung.
- Die Daten zur Barrierefreiheit liegen **im Detail** vor und können von Gästen eingesehen werden.
- Mindestens ein Mitarbeiter hat an einer **Schulung** zum Thema „**Barrierefreiheit als Komfort- und Qualitätsmerkmal**“ teilgenommen.

Die Kennzeichnung – Erläuterung der Logos und Piktogramme

Das Kennzeichen „**Information zur Barrierefreiheit**“ signalisiert, dass detaillierte und geprüfte Informationen zur Barrierefreiheit für alle Personengruppen vorliegen.



Das Kennzeichen „**Barrierefreiheit geprüft**“ basiert auf „Information zur Barrierefreiheit“ und bedeutet, dass zusätzlich die Qualitätskriterien für bestimmte Personengruppen teilweise oder vollständig erfüllt sind.



Die Kennzeichnung „**Barrierefreiheit geprüft**“ liegt in zwei Qualitätsstufen vor:

„**Barrierefreiheit geprüft: teilweise barrierefrei**“.

Die Qualitätskriterien sind für die dargestellte Personengruppe der Rollstuhlfahrer teilweise erfüllt, d. h. das Angebot ist für Rollstuhlfahrer teilweise barrierefrei. Das „i“ im Piktogramm signalisiert, dass man noch einmal genauer nachlesen sollte, ob das Angebot den eigenen Ansprüchen genügt.



„**Barrierefreiheit geprüft: barrierefrei**“.

Die Qualitätskriterien sind für die dargestellte Personengruppe der Rollstuhlfahrer erfüllt, d. h. das Angebot ist für Rollstuhlfahrer barrierefrei.



Es gibt Qualitätskriterien für **sieben Personengruppen** und für jede Personengruppe ein eigenes **Piktogramm**.

Menschen mit Gehbehinderung



Rollstuhlfahrer



Menschen mit Hörbehinderung



Gehörlose Menschen



Menschen mit Sehbehinderung



Blinde Menschen



Menschen mit kognitiven Beeinträchtigungen

